

# Arbitrage plan HC Berlicum



# Inleiding

---

De KNHB adviseert om het fluiten van jongs af aan te integreren in de hockeyopleiding. Hierdoor is het fluiten van wedstrijden, net als trainen en het spelen van wedstrijden, een wezenlijk onderdeel van het lidmaatschap.

Het doel van het Arbitrage plan is het bieden van structuur waarbinnen de arbitrage naar een hoger plan getild kan worden en waar de kwaliteit voldoende mee geborgd kan worden. Betere arbitrage draagt ertoe bij dat er op het veld meer respect is voor onze scheidsrechters, spelers en begeleiders.

## Uitgangspunten

---

Fluiten moet weer zo leuk worden dat het niet meer als een verplichting wordt ervaren maar als een vanzelfsprekend onderdeel van het spel en het lidmaatschap van de vereniging.

De wedstrijden moeten begeleid worden door arbiters die passen bij het niveau van het spel van het betrokken team.

Een structurele aanpak moet leiden tot continuïteit in het scheidsrechters bestand. De vereniging moet kunnen voldoen aan de arbitrage verplichtingen die zij hebben naar de KNHB.

### **Doelstellingen**

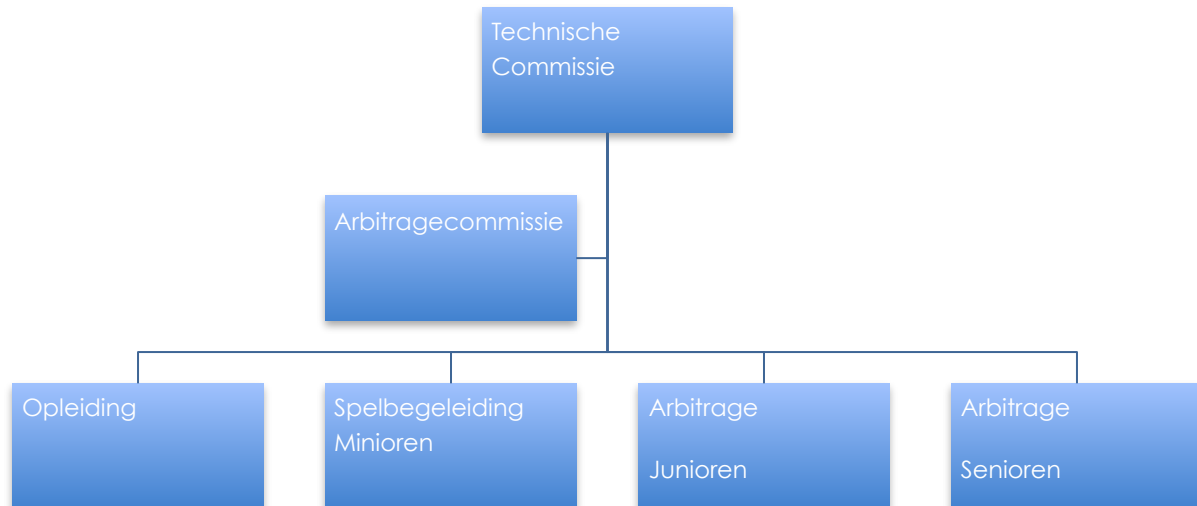
De volgende doelstellingen zijn door de arbitragecommissie geformuleerd:

- Kwalitatieve en kwantitatieve bewaking van de arbitrage;
- Kwalitatieve en kwantitatieve bewaking van het opleidingstraject, inclusief begeleiding;
- Alle spelende leden vanaf de C-jeugd dienen voor het einde van ieder seizoen in het bezit van een CS-kaart te zijn;
- Verhogen van de sportiviteit en het respect tussen scheidsrechters, spelers, coaches en publiek op en om het veld;
- Fluiten een positief imago geven.

# Organisatie

---

De arbitragecommissie kent de volgende structuur:



## Opleiding

---

### Overzicht huidige kaarthouders

Het totale overzicht van alle clubscheidsrechters, CS+ kaarthouders en bondscheidsrechters binnen HC Berlicum worden bijgehouden in LISA. Dit overzicht wordt door de arbitragecommissie actueel gehouden.

### Senioren en junioren die CS kaart moeten halen

Alle eerstejaars C-junioren worden verplicht om de scheidsrechterscursus te volgen en het examen met goed gevolg af te leggen. Door de arbitragecommissie zal een scheidsrechters cursus aangeboden worden. De cursus wordt afgesloten met een examen. Indien het lid niet in staat is deze cursus te volgen respectievelijk het examen af te leggen op de daarvoor bepaalde data, dient hij/zij zelf, in overleg met de arbitragecommissie, zorg te dragen dat hij/zij (eventueel elders) de cursus/het examen binnen het seizoen kan volgen om de CS-kaart te behalen. Wanneer de cursist het examen niet met goed gevolg aflegt zal hij/zij zich voor de eerstvolgende examenronde wederom moeten aanmelden totdat het examen succesvol is afgerond.

De examens zullen gedurende het hele seizoen gehouden worden. De arbitragecommissie bepaalt de examen data en maakt deze tijdig kenbaar via de website.

## Kosten

De kosten (7,50 euro) voor het behalen van een CS kaart worden door de club betaald. Behalve als de cursist tijdens het examen niet aanwezig is of voor een tweede keer zakt. Dan betaalt de cursist zelf 7,50 euro.

## Spelbegeleider jongste jeugd

Om alvast kennis te maken met het fluiten van wedstrijden worden junioren ingezet voor het begeleiden van de jongste jeugd (F-, E6- en E8-tallen). Iedereen zal een aantal keren in het seizoen ingezet worden als spelbegeleider. De eerste wedstrijd zal door twee spelbegeleiders begeleid worden. Deze begeleiders moeten het zonder 'bewijs' of 'diploma' stellen. Zij worden wel verplicht aan het begin van het seizoen een cursus te volgen van 2 uur. In deze cursus wordt ook aandacht besteed aan het "fluiten" van de mini's. Geleerd wordt, hoe te fluiten/ begeleiden van 3-, 6- en 8 tallen. Belangrijk is begeleiding tijdens de eerste wedstrijden.

## Begeleiding

Voor een scheidsrechter is erkenning en waardering, naast het zelf plezier hebben in arbitrage, de belangrijkste motiverende factor. Voor het plezier hebben, zijn vooral de eerste wedstrijden van groot belang. Daarom wordt er extra aandacht besteed aan de begeleiding in deze fase, met als doel de scheidsrechters enthousiast te maken voor het arbitreren voor een langere periode. De arbitragecommissie begeleidt op de zaterdagen vanaf de zijlijn.

In de praktijk betekent dit dat de begeleider:

- Aandacht voor de scheidsrechter heeft;
- De scheidsrechter op zijn gemak stelt;
- Wil en kan luisteren naar de ervaringen van de scheidsrechter;
- Problemen van de scheidsrechter hanteerbaar kan maken;
- De wedstrijd na afloop samen met de scheidsrechter evalueert.

Nieuwe scheidsrechters worden de eerste wedstrijden uitsluitend ingedeeld met ervaren fluiters, bij wedstrijden van 'eenvoudig' niveau.

## *Briefing scheidsrechters begin van een seizoen*

De arbitragecommissie zorgt aan het begin van een seizoen voor:

- briefing van de scheidsrechters
- De volgende cursussen
  - 3-, 6- en 8-tal spelregelcursus
  - CS cursus
  - CS+ cursus
  - Opfriscursus

## **Indeling scheidsrechters**

Per team wordt per teamlid het aantal fluitbeurten bijgehouden, zodat er een evenredige verdeling ontstaat. Iedere jeugdscheidsrechter dient indien nodig zelf te zorgen voor vervanging en dit door te geven aan het commissielid.

### *Indeling jongste jeugd*

Door junioren.

### *Indeling junioren*

Vanaf D-junioren worden scheidsrechters met een CS-kaart toegewezen. Bij de wedstrijden van JA en MA zullen scheidsrechters uit de senioren worden ingeroosterd of eventueel ervaren of bereidwillige ouders in het bezit van een CS-kaart.

## **Indeling heren en dames teams**

Op zondag fluiten de seniorenteams elkaars wedstrijd. Dit is afhankelijk van de aanvangstijden van hun eigen wedstrijden. Degene die nog niet in staat zijn seniorenwedstrijden te fluiten, fluiten zaterdagwedstrijden.

# Sanctiebeleid

---

## **Sportief en respectvol gedrag langs de lijn**

HC Berlicum is een prettige en gastvrije vereniging waar iedereen thuis is. HC Berlicum wil dit op het veld en langs de lijn graag uitdragen richting spelers, bezoekers en scheidsrechters. Helaas is dit niet altijd vanzelfsprekend. Zowel vanuit de club als vanuit de KNHB wordt veel aandacht besteed aan normen en waarden op en rond het veld. De KNHB probeert door middel van campagnes het sportieve gedrag te promoten en de arbitragecommissie heeft hierin een ondersteunende rol.

Op het veld is de scheidsrechter verantwoordelijk voor het aanpakken van onsportief gedrag. De arbitragecommissie kan er voor zorgen dat een scheidsrechter extra begeleiding krijgt om met onsportief gedrag van spelers en/of coaches en/of toeschouwers om te gaan. De arbitragecommissie ziet het als een van haar taken om dergelijke signalen te verzamelen.

## **Gele en rode kaarten**

Door de KNHB opgelegde boetes als gevolg van gele en rode kaarten worden financieel verhaald op spelers coaches en teambegeleiders vanaf 16 jaar. Kaarten volgens de reglementen van de KNHB kunnen leiden tot schorsing voor de volgende wedstrijd(en). Daarnaast kan de tuchtcommissie namens de vereniging additionele sancties opleggen.

## **No-show op zaterdag en zondag**

Een no-show is het niet verschijnen tijdens of het niet zorgen voor adequate vervanging voor een arbitrageverplichting.

#### *Sanctie bij eerste no-show*

De betrokken arbiter zal de eerstvolgende speeldag opnieuw ingedeeld worden. Tevens wordt er een boete geïncasseerd. De boete voor een spelbegeleider bedraagt 5,00 euro, voor junior scheidsrechter 12,50 euro en voor een senior scheidsrechter 25,00 euro.

#### *Sanctie bij tweede no-show*

Verschijnt de arbiter niet dan zal hij/zij geschorst worden voor de eerstvolgende thuiswedstrijd. Daarnaast wordt de betrokken arbiter de eerstvolgende speeldag opnieuw ingedeeld. en zal er een boete geïncasseerd worden. De boete voor een spelbegeleider bedraagt 5,00 euro, voor junior scheidsrechter 12,50 euro en voor een senior scheidsrechter 25,00 euro.

## Communicatie

---

We willen een goede sfeer creëren rond het fluiten. "De kwaliteit van het fluiten is goed. Als je je als scheidsrechter/begeleider gewaardeerd voelt".

Het bestuur en de direct uitvoerenden van het beleid (trainers, coaches, scheidsrechters, ouders/vrijwilligers) dienen zich positief op te stellen ten aanzien van de arbitrage, zij hebben een voorbeeldfunctie hoe de club met arbitrage om wenst te gaan.

### **Communicatie aanwijzing**

Het wedstrijdschema op de website vermeldt de aangewezen scheidsrechters/spelbegeleiders. Elke scheidsrechter/spelbegeleider krijgt de week voorafgaand aan zijn te fluiten wedstrijd een herinneringsmail.

### **Website**

Op de website [www.hcberlicum.nl](http://www.hcberlicum.nl) staat een apart kopje "scheidsrechters" waarop praktische tips en informatie vermeld worden door de arbitragecommissie.

## Contactpersonen

---

### **Arbitragecommissie**

Opleiding	<a href="mailto:opleidingen@hcberlicum.nl">opleidingen@hcberlicum.nl</a>
Minioren	<a href="mailto:arbitrageminioren@hcberlicum.nl">arbitrageminioren@hcberlicum.nl</a>
Junioren	<a href="mailto:arbitragejunioren@hcberlicum.nl">arbitragejunioren@hcberlicum.nl</a>

Senioren

[arbitragesenioren@hcberlicum.nl](mailto:arbitragesenioren@hcberlicum.nl)